

ΕΤΑΑ ΤΟΜΕΑΣ ΥΓΕΙΟΝΟΜΙΚΩΝ

*Σοφία είναι να ξέρεις τι πρέπει να κάνεις
Ικανότητα είναι να ξέρεις πώς να το κάνεις
και αρετή είναι να το κάνεις*

David Starr Jordan, 1851-1931

Εισήγηση στο Διοικητικό Συμβούλιο του Ιατρικού Συλλόγου Αθηνών

ΤΟΥ

Dr. Κιτσοπανίδη Ιωάννη

Προέδρου

Επιτροπής του Ι.Σ.Α για το Τ.Σ.Α.Υ

Φεβρουάριος 2014

<http://www.kitsopanidis.gr>

ΕΤΑΑ ΤΟΜΕΑΣ ΥΓΕΙΟΝΟΜΙΚΩΝ

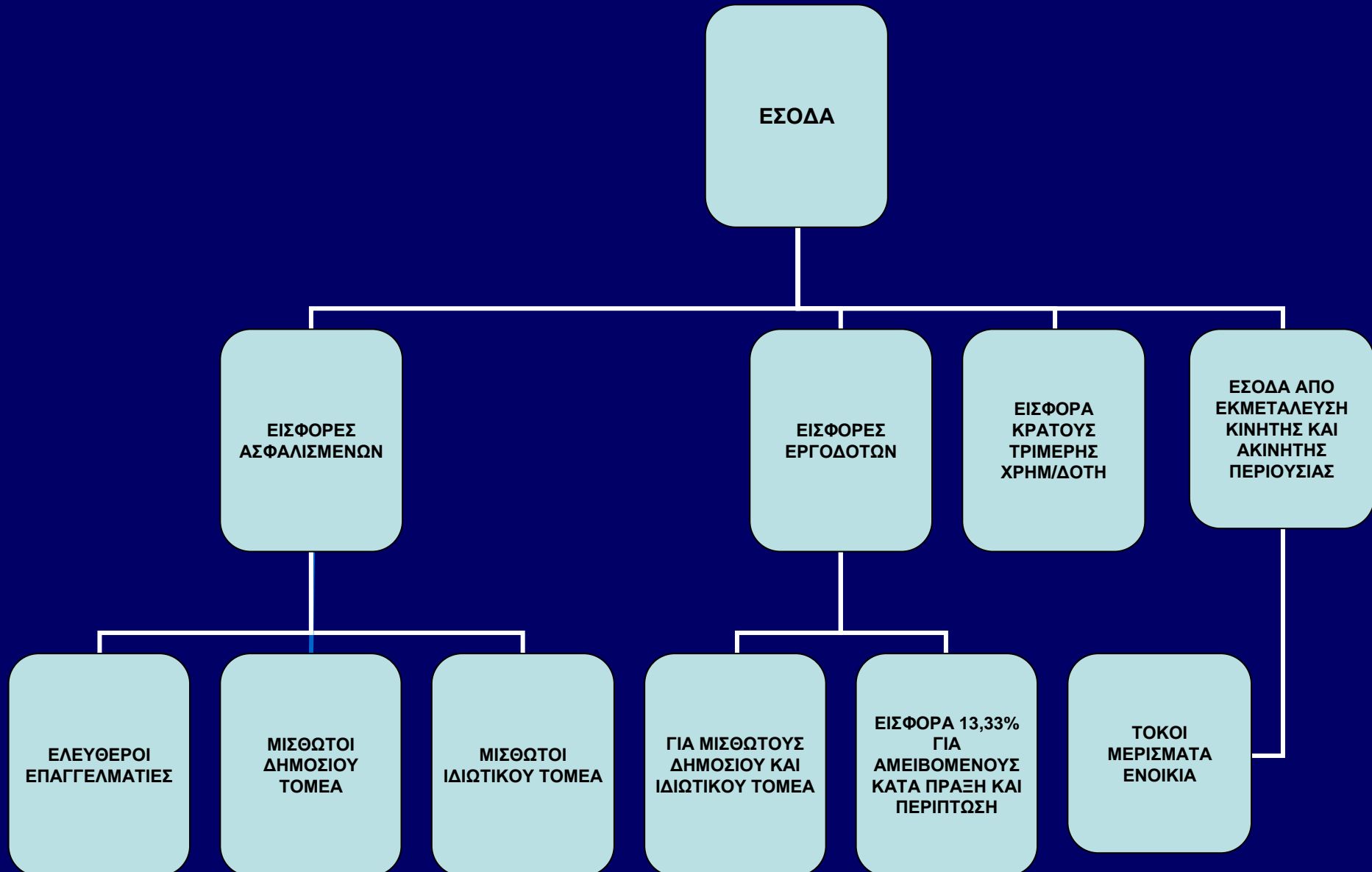
Ύστερα από 15 μήνες παρακολούθησης της λειτουργίας του Ταμείου μας, υπό την ιδιότητα του Προέδρου της Επιτροπής του Ι.Σ.Α για το ΤΣΑΥ, καταλήγω στο συμπέρασμα ότι, υπάρχει απουσία ορθής λογιστικής απεικόνισης των οικονομικών μεγεθών του Ταμείου μας.

Η απουσία απολογισμών και ισολογισμών για τα έτη 2002-2013 δεν επιτρέπει την εξαγωγή συμπερασμάτων για την ορθότητα των λογιστικών εγγραφών και την καθαρή θέση του Ταμείου μας.

Για να κατανοήσει κάποιος το μεγάλο πρόβλημα που υπάρχει θα πρέπει να γνωρίζει και τον τρόπο που πιστώνονται τα διάφορα έσοδα του Ταμείου και ειδικότερα των εισφορών και συνεισφορών των ασφαλισμένων και των εργοδοτών.

ΕΤΑΑ ΤΟΜΕΑΣ ΥΓΕΙΟΝΟΜΙΚΩΝ

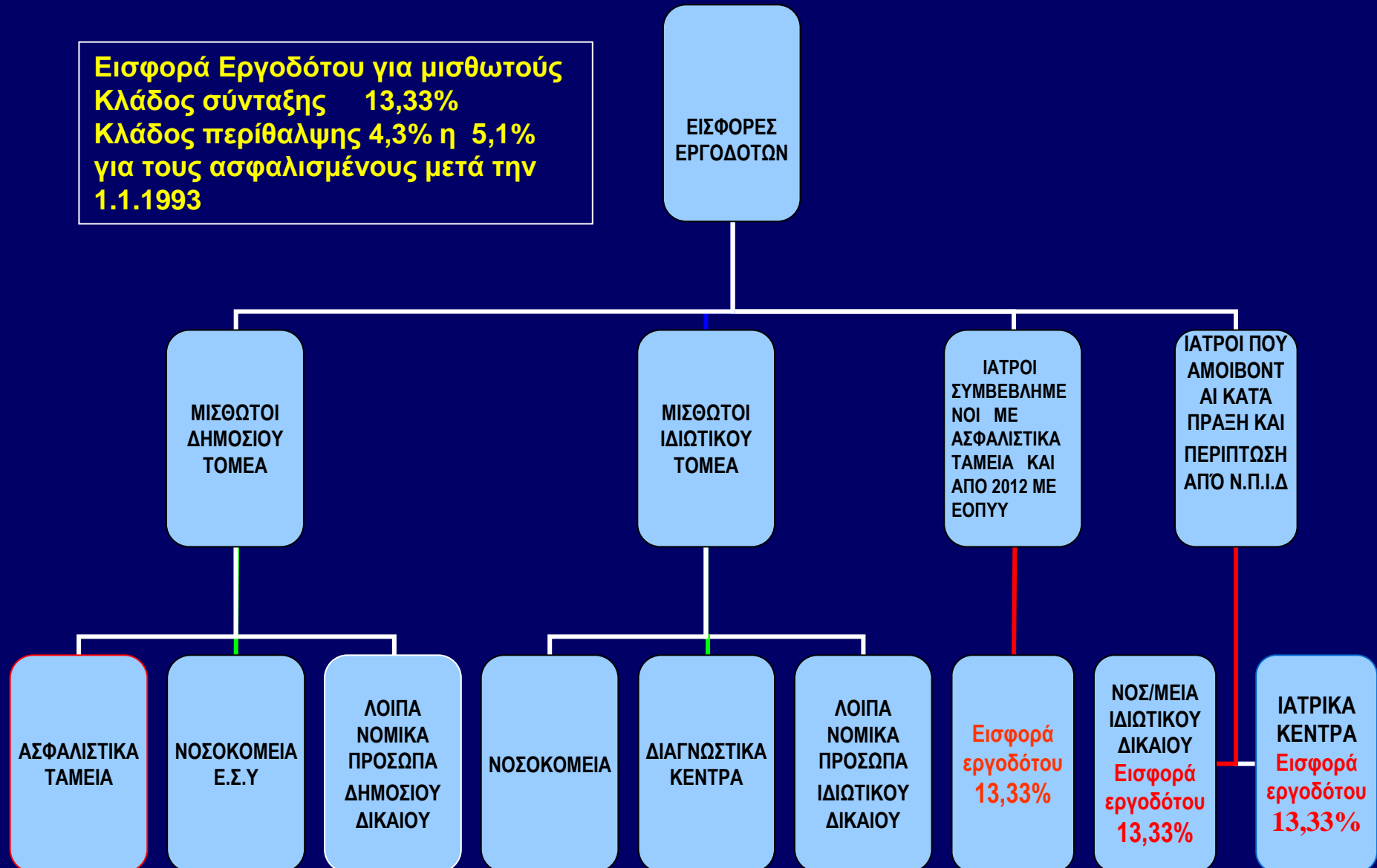
Πρόελευση εσόδων του ταμείου



ΕΤΑΑ ΤΟΜΕΑΣ ΥΓΕΙΟΝΟΜΙΚΩΝ

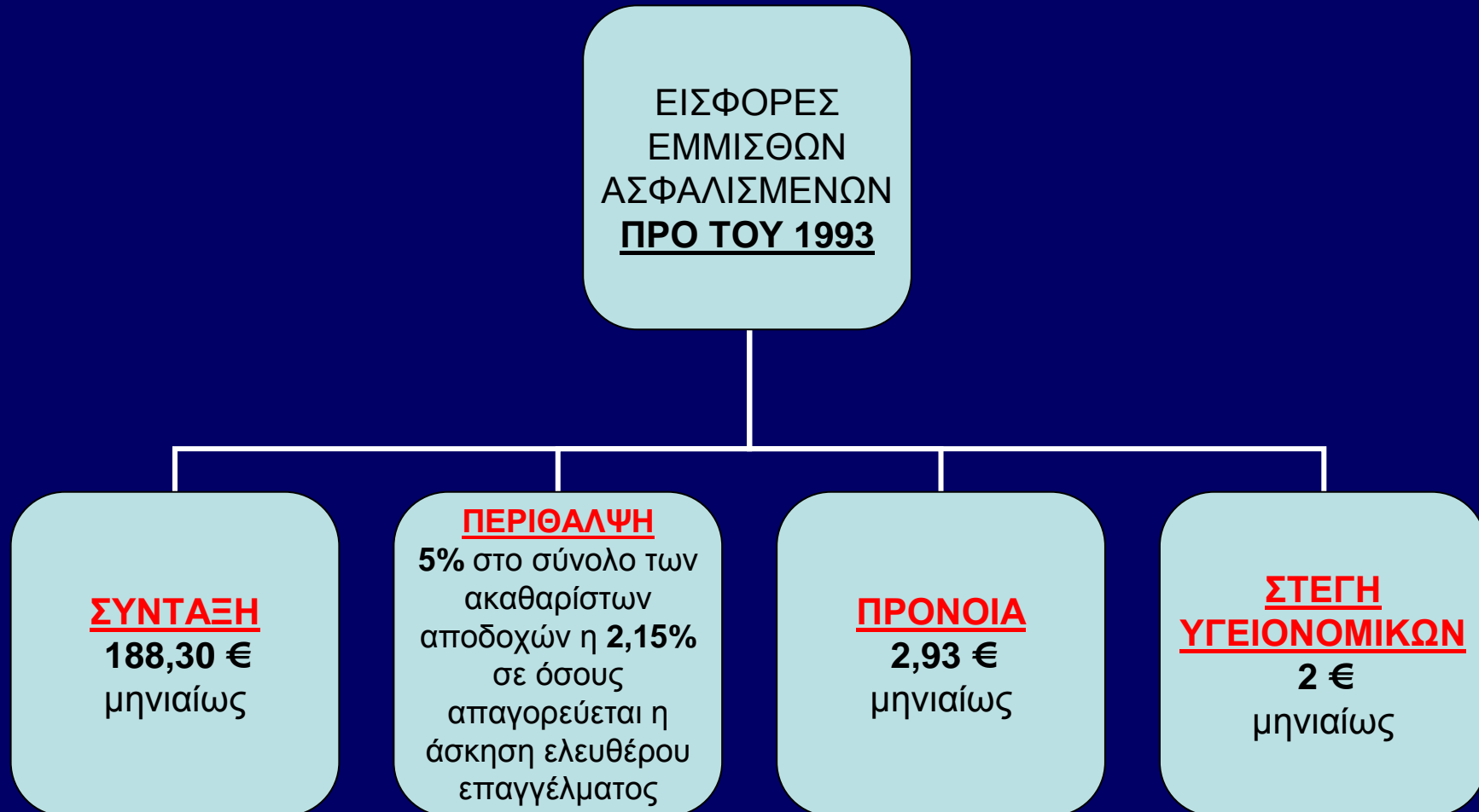
Υποπίνακας 1 : Εσοδα από εργοδότες

Εισφορά Εργοδότη για μισθωτούς
Κλάδος σύνταξης 13,33%
Κλάδος περίθαλψης 4,3% η 5,1%
για τους ασφαλισμένους μετά την
1.1.1993



ΕΤΑΑ ΤΟΜΕΑΣ ΥΓΕΙΟΝΟΜΙΚΩΝ

Υποπίνακας 2 : Έσοδα από ασφαλισμένους



ΕΤΑΑ ΤΟΜΕΑΣ ΥΓΕΙΟΝΟΜΙΚΩΝ

Υποπίνακας 3 : Έσοδα από ασφαλισμένους

ΕΙΣΦΟΡΕΣ
ΕΜΜΙΣΘΩΝ
ΑΣΦΑΛΙΣΜΕΝΩΝ
ΜΕΤΑ ΤΟ 1993

ΣΥΝΤΑΞΗ

Την πρώτη 5ετια
4% και μετά 6,67%
στο σύνολο των
ακαθαρίστων
αποδοχών

ΠΕΡΙΘΑΛΨΗ

2,55% στο
σύνολο των
ακαθαρίστων
αποδοχών

ΠΡΟΝΟΙΑ

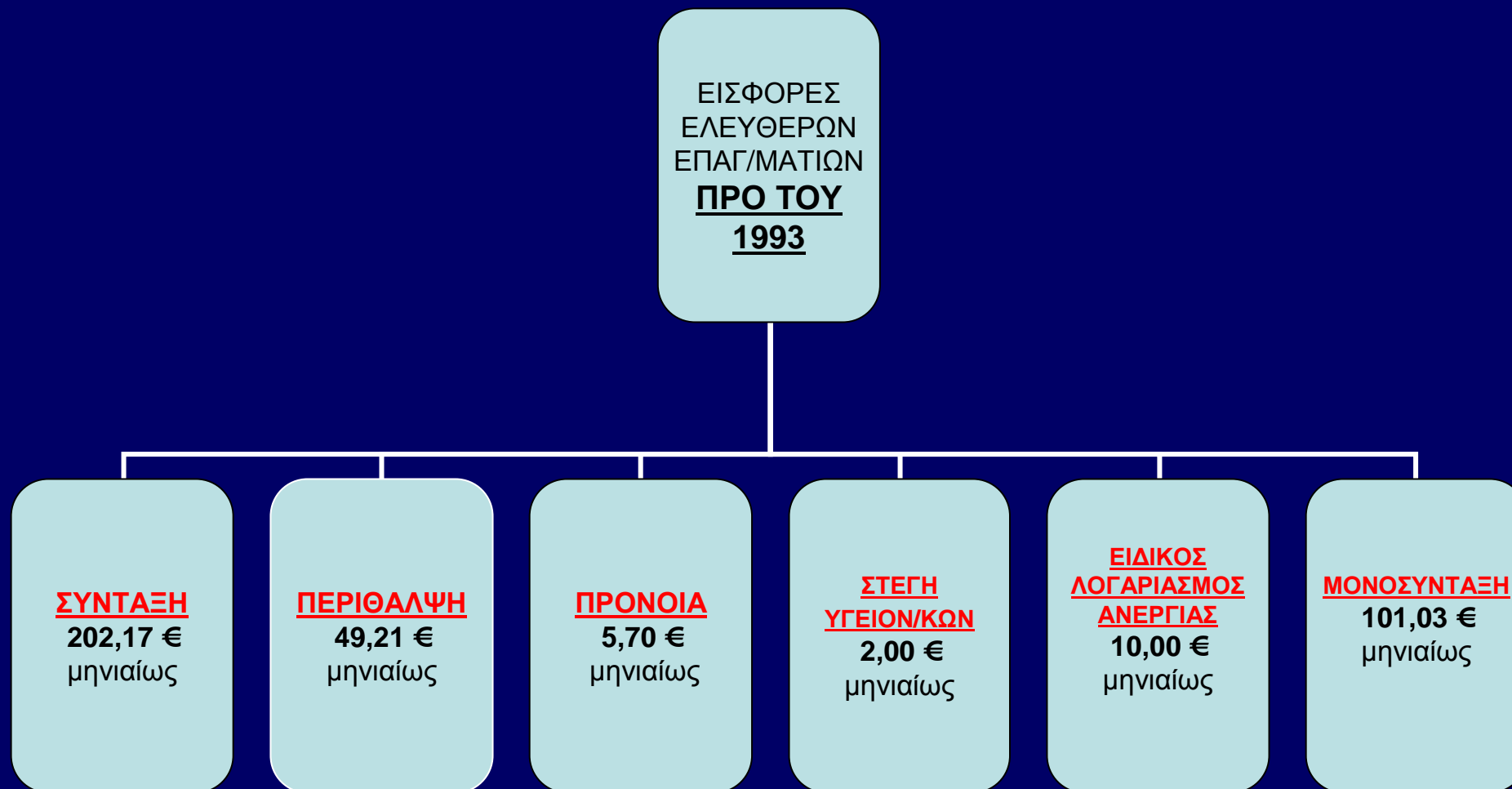
4% στο σύνολο
των ακαθαρίστων
αποδοχών

ΣΤΕΓΗ ΥΓΕΙΟΝΟΜΙΚΩΝ

2 €
μηνιαίως

ΕΤΑΑ ΤΟΜΕΑΣ ΥΓΕΙΟΝΟΜΙΚΩΝ

Υποπίνακας 4 : Έσοδα από ασφαλισμένους



ΕΤΑΑ ΤΟΜΕΑΣ ΥΓΕΙΟΝΟΜΙΚΩΝ

Υποπίνακας 5 : Έσοδα από ασφαλισμένους

ΕΙΣΦΟΡΕΣ
ΕΛΕΥΘΕΡΩΝ
ΕΠΑΓ/ΜΑΤΙΩΝ
ΜΕΤΑ ΤΟ 1993
1^η
Ασφαλιστική
κατηγορία

ΣΥΝΤΑΞΗ
83,20 €
χωρίς 5ετία
και μετά 138,70
€
μηνιαίως

ΠΕΡΙΘΑΛΨΗ
44,70 €
μηνιαίως

ΠΡΟΝΟΙΑ
27,70 €
μηνιαίως

**ΣΤΕΓΗ
ΥΓΕΙΟΝ/ΚΩΝ**
2,00 €
μηνιαίως

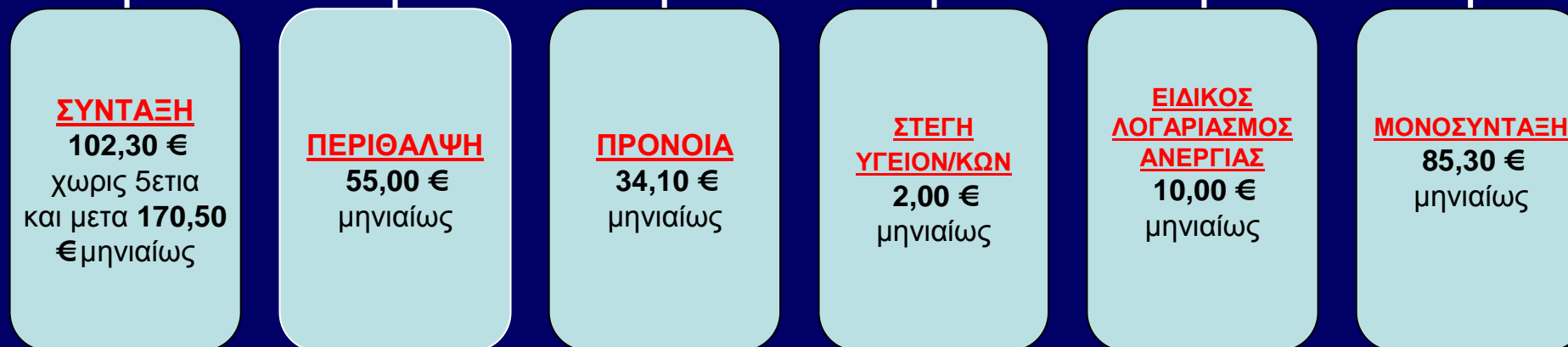
**ΕΙΔΙΚΟΣ
ΛΟΓΑΡΙΑΣΜΟΣ
ΑΝΕΡΓΙΑΣ**
10,00 €
μηνιαίως

ΜΟΝΟΣΥΝΤΑΞΗ
69,40 €
μηνιαίως

ΕΤΑΑ ΤΟΜΕΑΣ ΥΓΕΙΟΝΟΜΙΚΩΝ

Υποπίνακας 6 : Έσοδα από ασφαλισμένους

ΕΙΣΦΟΡΕΣ
ΕΛΕΥΘΕΡΩΝ
ΕΠΑΓ/ΜΑΤΙΩΝ
ΜΕΤΑ ΤΟ 1993
2^η
Ασφαλιστική
κατηγορία



ΕΤΑΑ ΤΟΜΕΑΣ ΥΓΕΙΟΝΟΜΙΚΩΝ

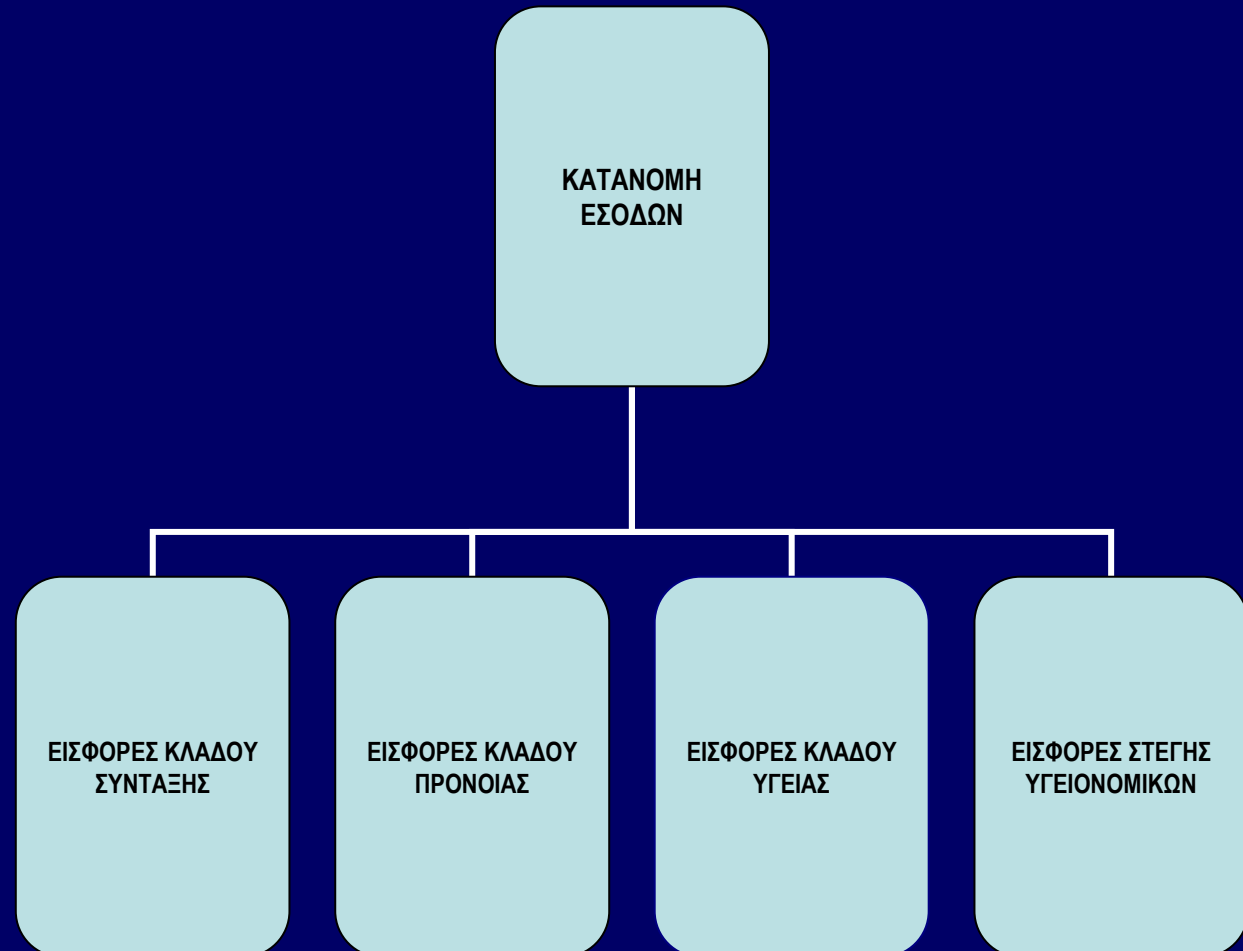
Κατανομή εσόδων κατά κλάδο

Τα έσοδα του Ταμείου αντιστοιχούν στις εισφορές των ασφαλισμένων για τους κλάδους Σύνταξης, Πρόνοιας, Περίθαλψης και Στέγης Υγειονομικών.

Σημειώνεται ότι, τα Έσοδα για τον κλάδο περίθαλψης αποδίδονται κατά το μεγαλύτερο μέρος τους στον ΕΟΠΥΥ, ενώ ένα μικρό μέρος παρακρατείται για τις παροχές του Ταμείου σε χρήμα

ΣΗΜΕΡΙΝΗ ΕΙΚΟΝΑ

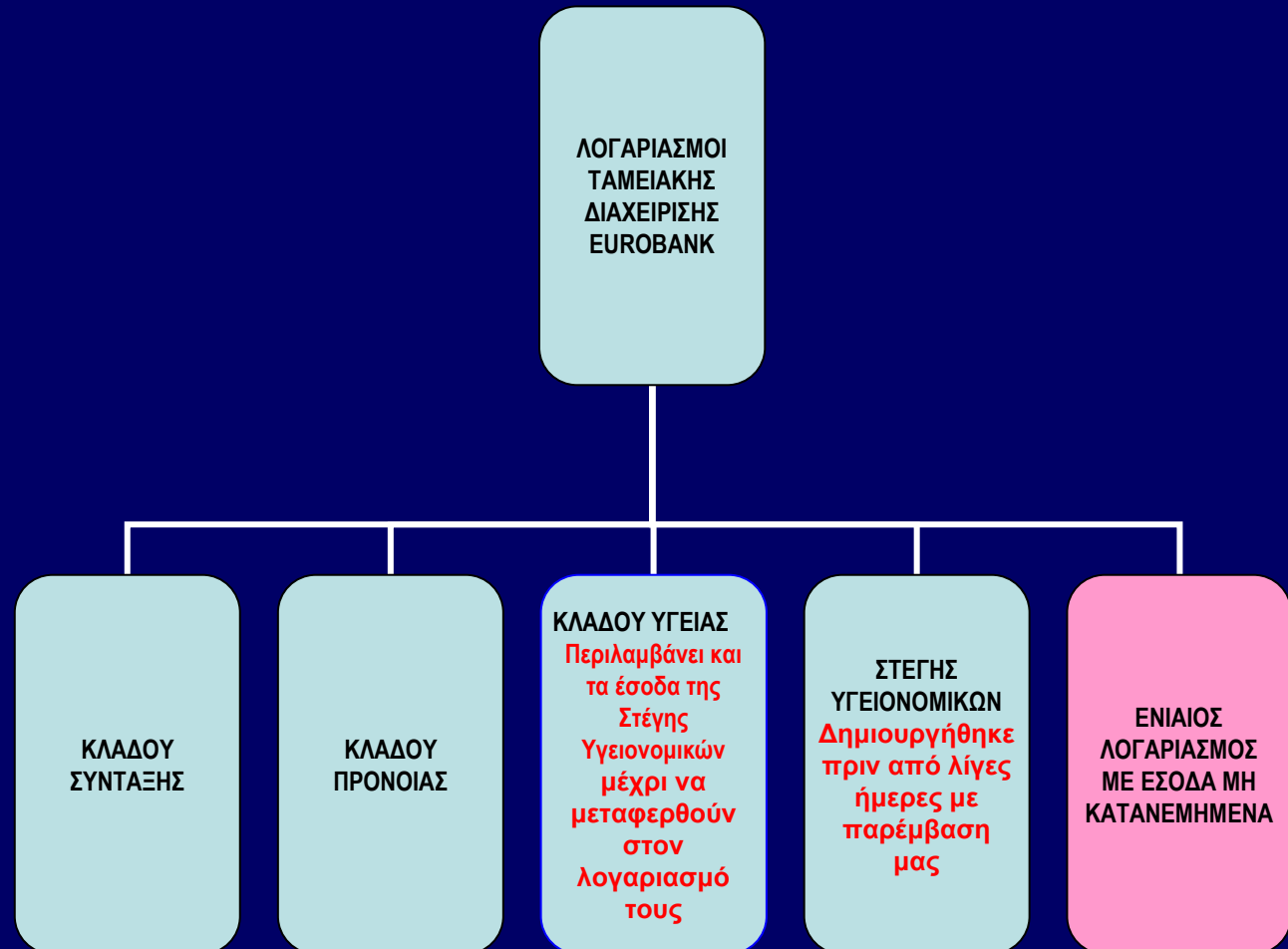
Άνω των 45.000 αιτήσεων εργοδοτών και ασφαλισμένων εκκρεμούν για υπαγωγή τους σε ρύθμιση των οφειλών των



ΕΤΑΑ ΤΟΜΕΑΣ ΥΓΕΙΟΝΟΜΙΚΩΝ

Λογαριασμοί Ταμειακής Διαχείριση

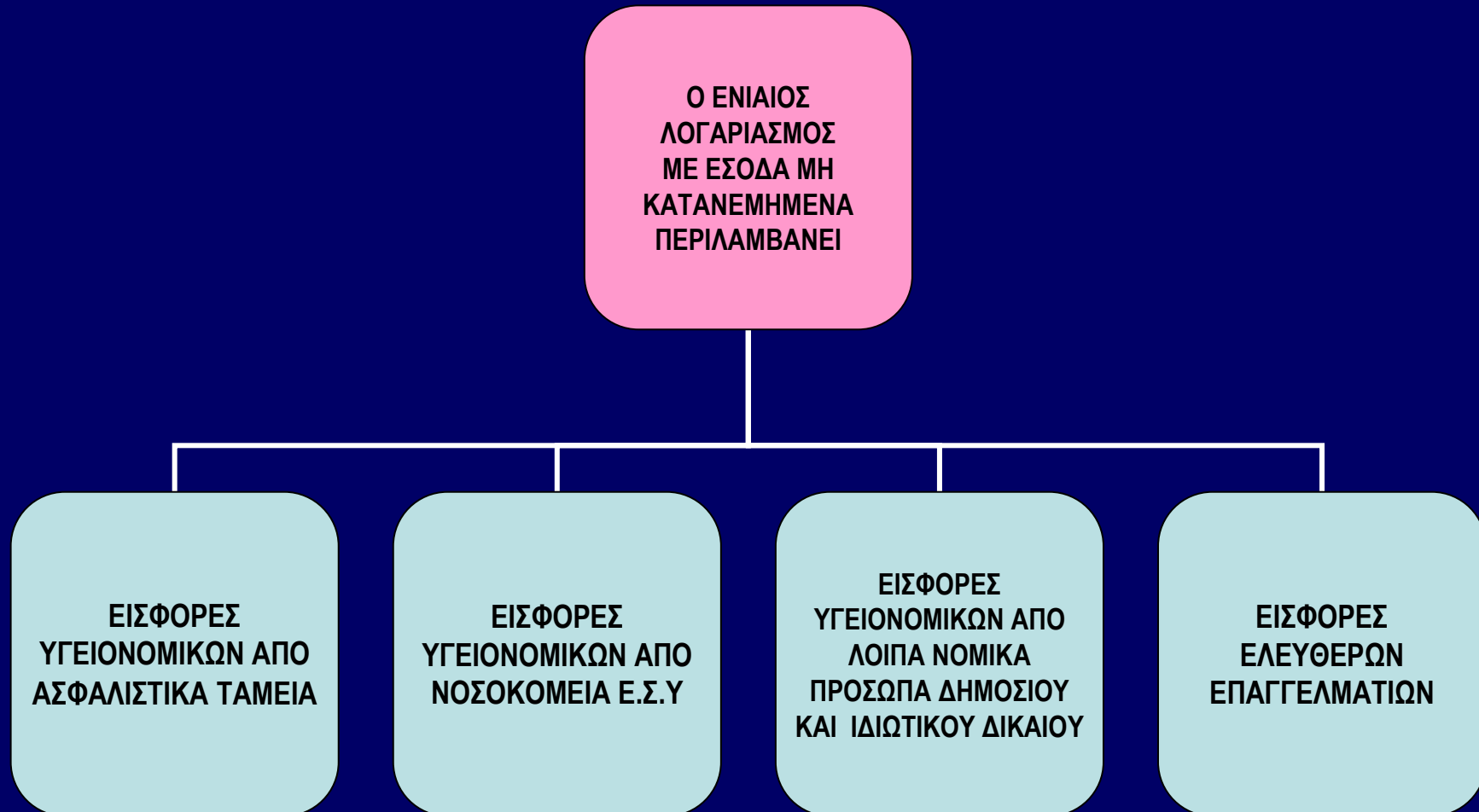
Το Ταμείο μας διατηρεί λογαριασμούς ταμειακής διαχείριση στην Τράπεζα EUROBANK για τους κλάδους Σύνταξης, Πρόνοιας, Περίθαλψης (περιλαμβάνει και τα έσοδα της και Στέγης Υγειονομικών), αλλά και το σημαντικότερο, και έναν ενιαίο λογαριασμό Ταμειακής διαχείρισης όπου κατατίθενται όλα τα έσοδα των εισφορών και συνεισφορών των ασφαλισμένων και των εργοδοτών



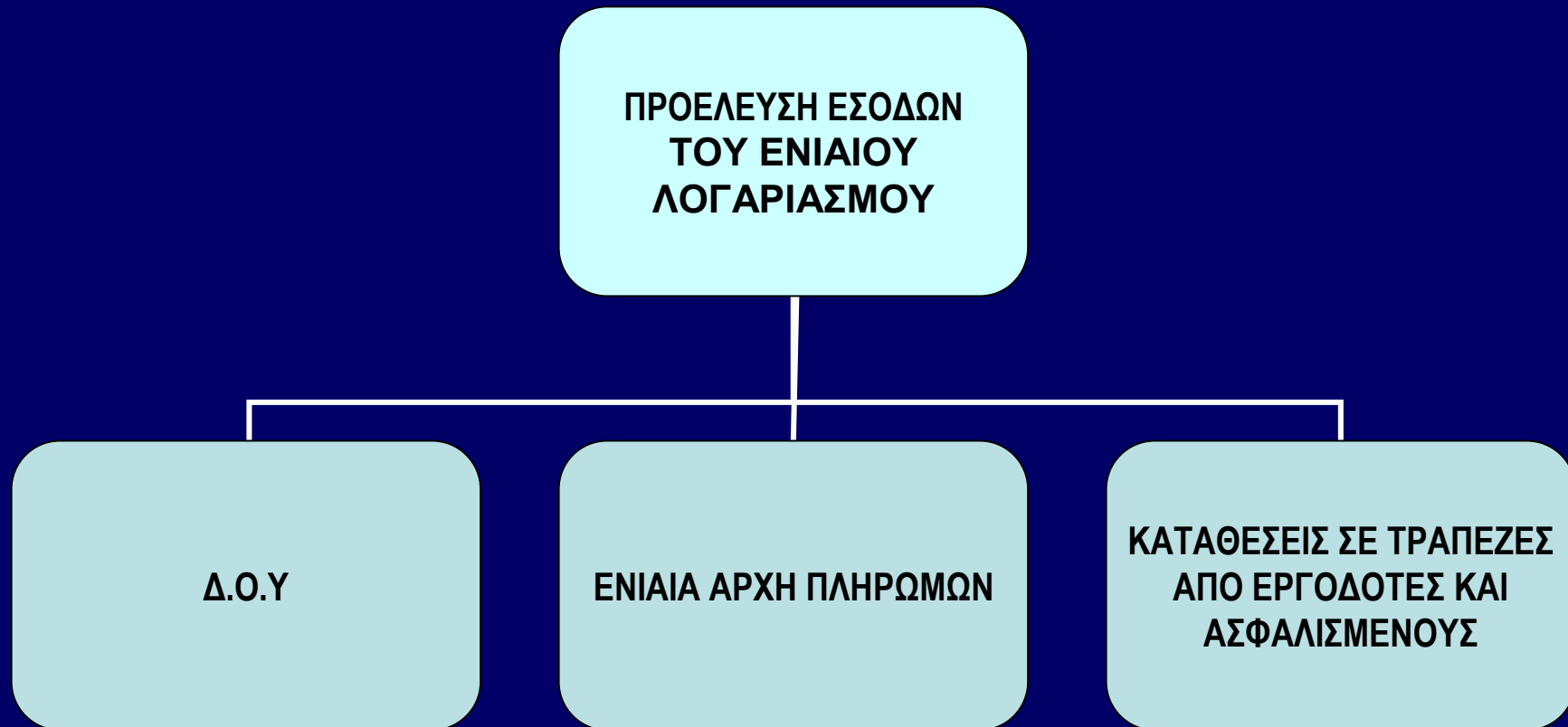
ΕΤΑΑ ΤΟΜΕΑΣ ΥΓΕΙΟΝΟΜΙΚΩΝ

ΤΟ ΜΕΓΑΛΟ ΠΡΟΒΛΗΜΑ

Τα έσοδα του ενιαίου λογαριασμού ταμειακής διαχείρισης περιλαμβάνουν:



ΕΤΑΑ ΤΟΜΕΑΣ ΥΓΕΙΟΝΟΜΙΚΩΝ



ΕΤΑΑ ΤΟΜΕΑΣ ΥΓΕΙΟΝΟΜΙΚΩΝ

Τρόπος λειτουργίας του ενιαίου λογαριασμού

Από τον ενιαίο λογαριασμό ταμειακής διαχείρισης, τα έσοδα διασπώνται, από την υπηρεσία εσόδων του Ταμείου μας, στους διάφορους κλάδους που ανήκουν δηλαδή σύνταξης, περίθαλψης, πρόνοιας και στέγης υγειονομικών, χρεώνονται στους λογαριασμούς των ασφαλισμένων και στη συνέχεια κατατίθενται στους αντίστοιχους λογαριασμούς, ταμειακής διαχείρισης.

Στο τέλος του 2013 τα μη κατανεμημένα έσοδα υπερβαίνουν τα 13.000.000 ευρώ

- α) της μη συμμόρφωσης των εργοδοτών για αναλυτική περιγραφή των εισφορών και συνεισφορών στις μηνιαίες καταστάσεις που υποβάλλουν,
- β) των καθυστερημένων ή και τμηματικών πληρωμών των αλλά και κυρίως
- γ) στην μη διάσπαση των εσόδων, στους αντίστοιχους κλάδους που ανήκουν δηλαδή, σύνταξης, περίθαλψης, πρόνοιας και στέγης υγειονομικών από τις υπηρεσίες του ταμείου.

ΕΤΑΑ ΤΟΜΕΑΣ ΥΓΕΙΟΝΟΜΙΚΩΝ

ΣΥΜΠΕΡΑΣΜΑΤΑ

Η καθυστερημένη αλλά και η εν πολλοίς αδυναμία, ταυτοποίησης των πιστωτικών και χρεωστικών λογαριασμών, των ασφαλισμένων και των εργοδοτών, οδηγεί σε:

1ον Μεγάλα πιστωτικά υπόλοιπα και κατά συνέπεια σε πλήρη αδυναμία σύνταξης απολογισμών και ισολογισμών των χρήσεων 2002-2013. Η κατάσταση αυτή έχει σαν αποτέλεσμα επίσης, την απουσία γνώσεως περί της πραγματικής σημερινής οικονομικής θέσεως του Ταμείου μας.

Κι' αυτό γιατί μέρος των ταμειακών εσόδων μιας χρήσεως δεν αντιστοιχούν υποχρεωτικά σ' αυτή την χρήση και οι εμφανιζόμενοι ως ισοσκελισμένοι προϋπολογισμοί των προηγούμενων χρήσεων (2002-2013) στην πραγματικότητα ίσως να μην ήταν, αν τα έσοδα αυτά μεταφέρονταν στην χρήση που πραγματικά ανήκουν.

Η κατάσταση αυτή όπως διαμορφώνεται σήμερα, εξηγεί και την πλήρη αδυναμία της παράδοσης του ισολογισμού της χρήσεως 2002 από την Εταιρεία Ορκωτών λογιστών S.O.L. ΑΕ η οποία ανέλαβε να τον συντάξει το 2007 και επτά (7) χρόνια μετά δεν τον έχει παραδώσει ακόμη.

ΕΤΑΑ ΤΟΜΕΑΣ ΥΓΕΙΟΝΟΜΙΚΩΝ

2ov Αδυναμία εγκαίρου έλεγχου των μηνιαίων καταστάσεων εισφορών και συνεισφορών των εργοδοτών, αλλά και των εισφορών των ασφαλισμένων, για την ορθή απόδοση των.

Το γεγονός αυτό επιβεβαιώνεται και από τον πολύ μεγάλο αριθμό αιτήσεων που εκκρεμούν για ρύθμιση ληξιπροθέσμων οφειλών, που σήμερα ίσως υπερβαίνει τις 45 000, σύμφωνα και με τις εκτιμήσεις της υπηρεσίας εσόδων του Ταμείου.

Ενδεικτικά αναφαίρετε ότι, τέσσερα (4) μεγάλα θεραπευτήρια των Αθηνών οφείλουν πάνω από 20.000.000 ευρώ από ληξιπρόθεσμες εισφορές και συνεισφορές, ποσό που ίσως αυξηθεί πολύ περισσότερο αν γίνει ο έλεγχος αυτών, ενώ μεγάλα ασφαλιστικά ταμεία δεν έχουν αποδώσει την εργοδοτική εισφορά 13,33% και αλλά δεν έχουν πιστοποιηθεί μέχρι σήμερα ως εργοδότες και κατά συνέπεια δεν καταβάλουν τις ασφαλιστικές εισφορές για τους υγειονομικούς που απασχολούν.

Η αδυναμία αυτή του Ταμείου μας, ηθελημένη η αθέλητη, του στερεί σημαντικά έσοδα.

3ov Αδυναμία επικαιροποίησης των ηλεκτρονικών φακέλων των ασφαλισμένων με τις καταβαλλόμενες εισφορές, τόσο απ' αυτούς όσο, και από τους εργοδότες, γεγονός που στη συνέχεια οδηγεί σε **μεγάλες καθυστερήσεις στην απονομή των συντάξεων με τον χρόνο αναμονής να έχει υπερβεί σήμερα τους 26 μήνες**, αλλά και σε πρόσθετες επιβαρύνσεις των ασφαλισμένων υγειονομικών που ενδεχομένως οφείλουν ασφαλιστικές εισφορές.

4ov Αδυναμία έγκαιρης και σωστής σύνταξης των ετήσιων καταστάσεων των ασφαλισμένων για την διεκδίκηση της τρίμερους χρηματοδότησης από το κράτος, με σημαντική απώλεια εσόδων για το ταμείο μας..

ΕΤΑΑ ΤΟΜΕΑΣ ΥΓΕΙΟΝΟΜΙΚΩΝ

ΠΟΙΟΙ ΕΧΟΥΝ ΣΥΜΜΕΤΟΧΗ ΣΤΗ ΣΗΜΕΡΙΝΗ ΔΥΣΜΕΝΗ ΚΑΤΑΣΤΑΣΗ ΤΟΥ ΤΑΜΕΙΟΥ

1ον Τα Δ.Σ του ΤΣΑΥ , οι Δ.Ε του ΕΤΑΑ-ΤΣΑΥ και τα Δ.Σ του ΕΤΑΑ

Γιατί δεν άσκησαν με την επιμέλεια που θα έπρεπε να τα διακρίνει τα καθήκοντα τους για την προστασία των συμφερόντων των μετόχων-ασφαλισμένων του Ταμείου και ειδικότερα γιατί δεν άσκησαν την πρέπουσα εποπτεία και τον έλεγχο επί των πράξεων και παραλείψεων των διοικητικών υπηρεσιών του ταμείου

2ον Τα Διοικητικά Συμβούλια των Πανελληνίων Υγειονομικών Συλλόγων ήτοι: των Ιατρών, Φαρμακοποιών Οδοντιάτρων, Κτηνιάτρων και συνταξιούχων Υγειονομικών.

Γιατί δεν άσκησαν την πρέπουσα εποπτεία και τον έλεγχο επί των πράξεων και παραλείψεων των υγειονομικών μελών του Δ.Σ του ΤΣΑΥ και του ΕΤΑΑ-ΤΣΑΥ τους οποίους οι ίδιοι πρότειναν

3ον Ο εκάστοτε Υπουργός που επόπτευε τους φορείς Κοινωνικής Ασφάλισης

Γιατί δεν άσκησε την πρέπουσα εποπτεία και τον έλεγχο επί των πράξεων και παραλείψεων των Δ.Σ του ΤΣΑΥ , του ΕΤΑΑ-ΤΣΑΥ αλλά και του ΕΤΑΑ.

Dr. Κιτσοπανίδης Ιωάννης

<http://www.kitsopanidis.gr>

ΕΤΑΑ ΤΟΜΕΑΣ ΥΓΕΙΟΝΟΜΙΚΩΝ

Προτάσεις

1^{ον} Έλεγχος ΝΠΔΔ και ΝΠΙΔ από τα ελεγκτικά όργανα του ΤΣΑΥ για την ορθή απόδοση των ασφαλιστικών εισφορών

ΝΟΜΟΣ 4144 -8.4.2013

Άρθρο 76 . παρ 2ε

Επιτρέπεται στα ελεγκτικά όργανα του ΕΤΑΑ αναφορικά με τον Τομέα Υγειονομικών όπως διενεργούν έλεγχο των τηρουμένων βιβλίων και λοιπών στοιχείων, των οιαδήποτε μορφής νομικών προσώπων η επιχειρήσεων ως και των νομικών προσώπων τα νόμο εξομοιούμενα προς το Δημόσιο η απολαύοντα των ατελειών και προνομίων τούτου η αποτελούντα δημόσια επιχείρηση λειτουργούσα χάριν του δημοσίου συμφέροντος υπό οιαδήποτε μορφή που απασχολούν καθ' οιαδήποτε τρόπον ασφαλισμένους του ταμείου και ανεξάρτητα από την σχέση εργασίας προς εξακρίβωσαν της ορθής απόδοσης των ασφαλιστικών κρατήσεων και εισφορών όπως αυτές κάθε φορά ισχύουν.

Φυσικά η νομικά πρόσωπα η επιχειρήσεις ως και τα νομικά πρόσωπα τα νόμο εξομοιούμενα προς το Δημόσιο η απολαύοντα των ατελειών και προνομίων τούτου η αποτελούντα δημόσια επιχείρηση λειτουργούσα χάριν του δημοσίου συμφέροντος υπό οιαδήποτε μορφή που απασχολούν υγειονομικούς ασφαλισμένους του ΕΤΑΑ Τομέας Υγειονομικών με οποιαδήποτε σχέση εργασίας , υποχρεούνται να χορηγούν στο τέλος κάθε οικονομικής χρήσης μαζί με την βεβαίωση για φορολογική χρήση και βεβαίωση καταβολής ασφαλιστικών εισφορών στο ΕΤΑΑ Τομέας Υγειονομικών αντίγραφο της οποίας θα αποστέλλεται και στο τμήμα εσόδων του ΕΤΑΑ Τομέας Υγειονομικών

Dr. Κιτσοπανίδης Ιωάννης

<http://www.kitsopanidis.gr>

ΕΤΑΑ ΤΟΜΕΑΣ ΥΓΕΙΟΝΟΜΙΚΩΝ

2ον Έλεγχος ΝΠΔΔ και ΝΠΙΔ από εταιρείες ορκωτών λογιστών για την ορθή απόδοση των ασφαλιστικών εισφορών

Με τον νόμο 4144 -8.4.2013 Άρθρο 76 παρ 2ε το σπλοστάσιο του ΕΤΑΑ-Τομέας Υγειονομικών έχει ενισχυθεί σημαντικά για τον έλεγχο των πάσης φύσεως νομικών προσώπων και επιχειρήσεων μηδέ εξαιρουμένου και του Δημοσίου για την ορθή απόδοση των ασφαλιστικών εισφορών και κρατήσεων .

Παρ' όλα αυτά η απουσία ελεγκτικών μηχανισμών από το ΕΤΑΑ-ΤΣΑΥ αλλά και κυρίως η μη ανάθεση του ελεγκτικού έργου από το ΕΤΑΑ σε ελεγκτικές εταιρείες ορκωτών λογιστών στερεί το Ταμείο από σημαντικά έσοδα

Η ευθύνη γι' αυτό βαρύνει τόσο την Διοίκηση του ΕΤΑΑ όσο και την Διοικούσα Επιτροπή του ΕΤΑΑ-ΤΣΑΥ

ΕΤΑΑ ΤΟΜΕΑΣ ΥΓΕΙΟΝΟΜΙΚΩΝ

3ον Ανάθεση σε εταιρείες ορκωτών λογιστών της λογιστικής τακτοποίησης των πιστωτικών υπολοίπων του λογαριασμού ταμειακής διαχείρισης

Με την διαδικασία αυτή

- α) Θα χρεωθούν οι ασφαλιστικές εισφορές στο ηλεκτρονικό φάκελο των ασφαλισμένων (ΗΦΑ) για τους κλάδους σύνταξης , πρόνοιας, περίθαλψης και στέγης Υγειονομικών
- β) Θα καταστεί δυνατή η αντιπαραβολή των πιστώσεων και χρεώσεων στον ηλεκτρονικό φάκελο των εργοδοτών (ΗΦΕ).
- γ) Θα καταστεί δυνατή η αντιπαραβολή των καταστάσεων εισφορών και συνεισφορών (ΚΕΣ) των εργοδοτών με τους ΗΦΕ (εργοδοτών) και ΗΦΑ (ασφαλισμένων) και θα αποκαλυφτούν οι εργοδότες που οφείλουν στο ταμείο μας και το σημαντικότερο από ποτέ οφείλουν .
- δ) Θα καταστεί δυνατή η αποστολή στο ΚΕΑΟ των ληξιπρόθεσμων οφειλών από εισφορές και συνεισφορές των εργοδοτών αλλά και από εισφορές των ασφαλισμένων
- δ) Θα δοθεί η δυνατότητα της σύνταξης των απολογισμών και των ισολογισμών των χρήσεων 2002 – 2013 και κατά συνέπεια θα έχουμε την καθαρή θέση του ταμείου ώστε να προχωρήσουμε σε αναλογιστική μελέτη για να δούμε την προοπτική του
- ε) Θα μειωθεί σημαντικά ο χρόνος για την χορήγηση των συντάξεων

ΕΤΑΑ ΤΟΜΕΑΣ ΥΓΕΙΟΝΟΜΙΚΩΝ

ΕΠΙΛΟΓΟΣ

Επειδή οι συντάξεις του Ταμείου μας μετά το 2015 δεν είναι εγγυημένες από το Κράτος ν.3863/2010 άρθρο 37,η μελλοντική επιβίωση του Ταμείου μας θα εξαρτηθεί από την ενεργοποίηση του καθ'ενός από μας ,αλλά και των ιατρικών κοινοτήτων.

Διαφορετικά για όλα όσα θα επακολουθήσουν θα φταίμε εμείς