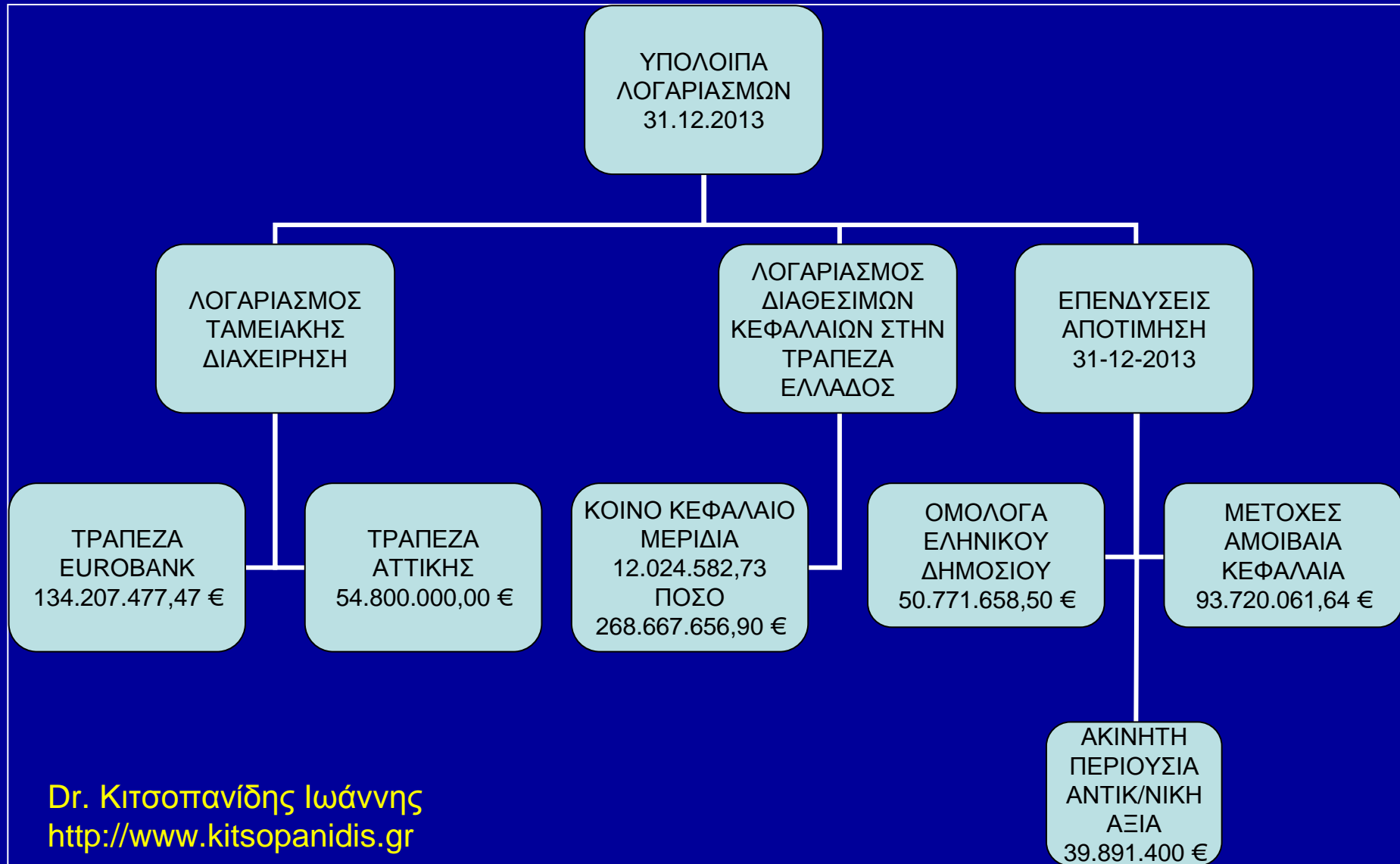


# ΕΤΑΑ-ΤΣΑΥ

*Πάντα εκκαλύπτων ο χρόνος εις το φως άγει.  
Ο χρόνος αποκαλύπτει τα πάντα και τα φέρνει στο φως*  
*Σοφοκλής, 496-406 π.Χ.,*

**Παρουσίαση των Οικονομικών στοιχείων του Ταμείου μας που υποβλήθηκαν στην Τράπεζα της Ελλάδος Τμήμα έλεγχου και παρακολούθησης των επενδύσεων και της περιουσίας των ασφαλιστικών φορέων με ημερομηνία Δεκέμβριος 2013**

# ΕΤΑΑ-ΤΣΑΥ



Dr. Κιτσοπανίδης Ιωάννης  
<http://www.kitsopanidis.gr>

# ΕΤΑΑ-ΤΣΑΥ

ΛΟΓΑΡΙΑΣΜΟΣ  
ΤΑΜΕΙΑΚΗΣ  
ΔΙΑΧΕΙΡΗΣΗ  
31-12-2013

**Άθροισμα  $A=B+Γ+Δ=134.225.477,47 €$**

ΤΡΑΠΕΖΑ  
EUROBANK  
134.207.477,47 €

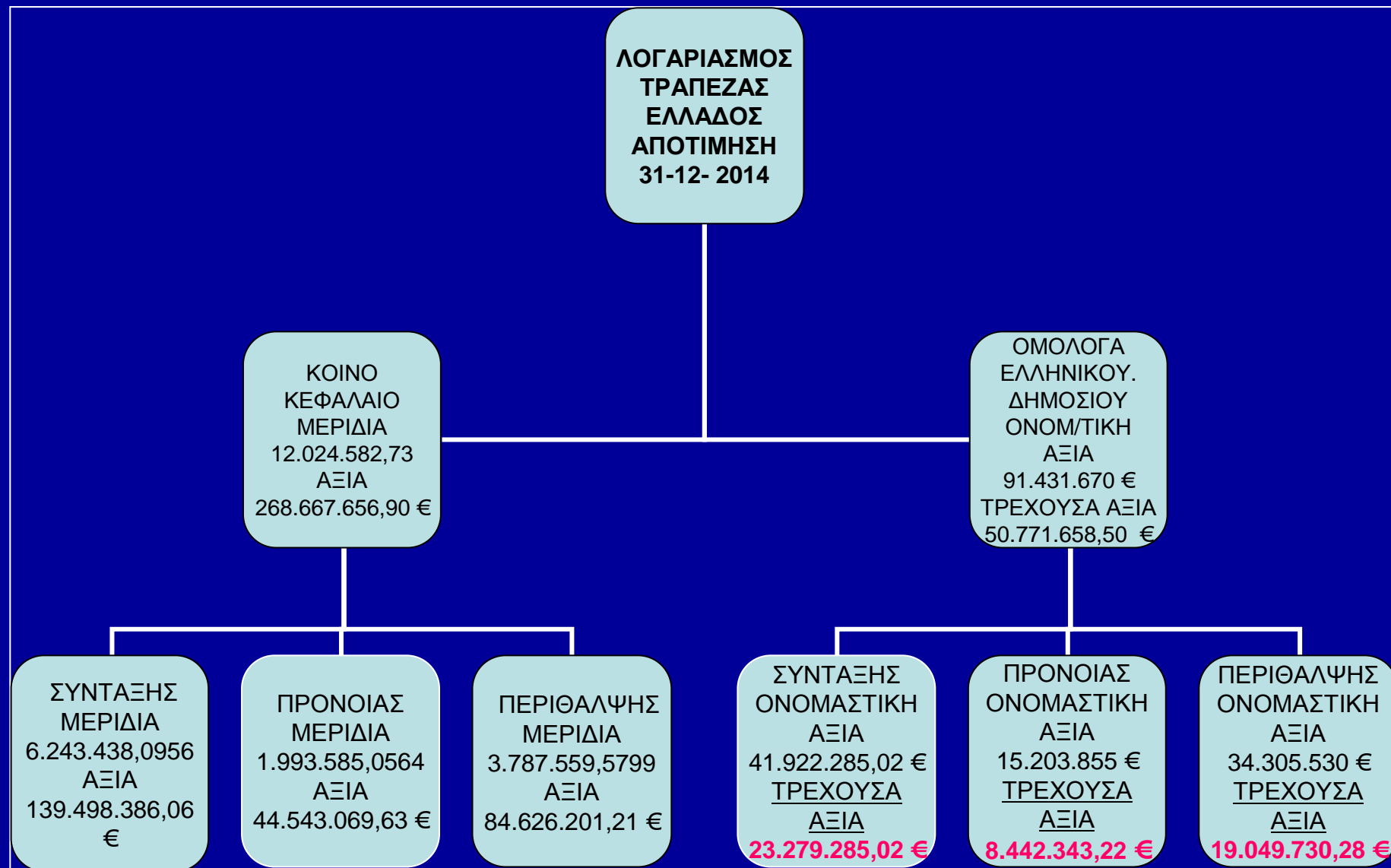
A) ΓΕΝΙΚΟΣ  
ΛΟΓΑΡΙΑΣΜΟΣ  
ΕΣΟΔΩΝ ΜΗ  
ΚΑΤΑΝΕΜΗΜΕΝΩΝ  
12.265.893,18 €

B) ΣΥΝΤΑΞΗΣ  
100.885.676,11 €

Γ) ΠΡΟΝΟΙΑΣ  
2.687.296,16 €

Δ) ΠΕΡΙΘΑΛΨΗΣ  
18.386.612,02 €

# ΕΤΑΑ-ΤΣΑΥ



# ΕΤΑΑ-ΤΣΑΥ

